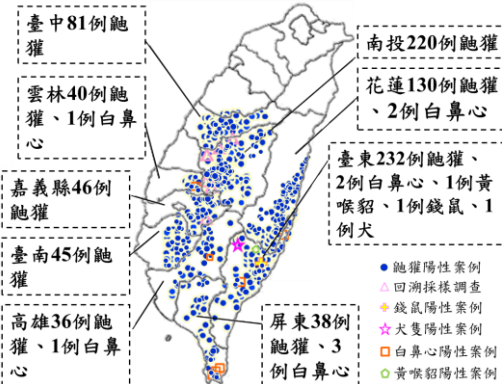


111年12月狂犬病監測結果

本月(12月1日至12月31日)接獲畜衛所、興大與屏科大通報133件動物狂犬病監測檢驗結果，皆為陰性，歷年總計案例發生地區為9縣市89鄉鎮。

102-110年疫情狀況



- 102/9/5接獲畜衛所通報回溯性檢測之13件鼬獾，其中5例為陽性，最早1例為99年7月17日採自南投縣國姓鄉。103/12/31接獲畜衛所通報2例回溯性檢測之鼬獾狂犬病陽性案例，時間追溯至100年8月。
- 102至110年間檢驗食肉目野生動物4,072件(鼬獾2,564件)、犬貓6,073件，除868例鼬獾、1例犬、1例錢鼠、1例黃喉貂及9例白鼻心案例外，其餘檢驗結果皆為陰性。總計9縣市88鄉鎮確診鼬獾狂犬病案例。

臺中2例鼬獾

雲林1例鼬獾

嘉義縣2例鼬獾

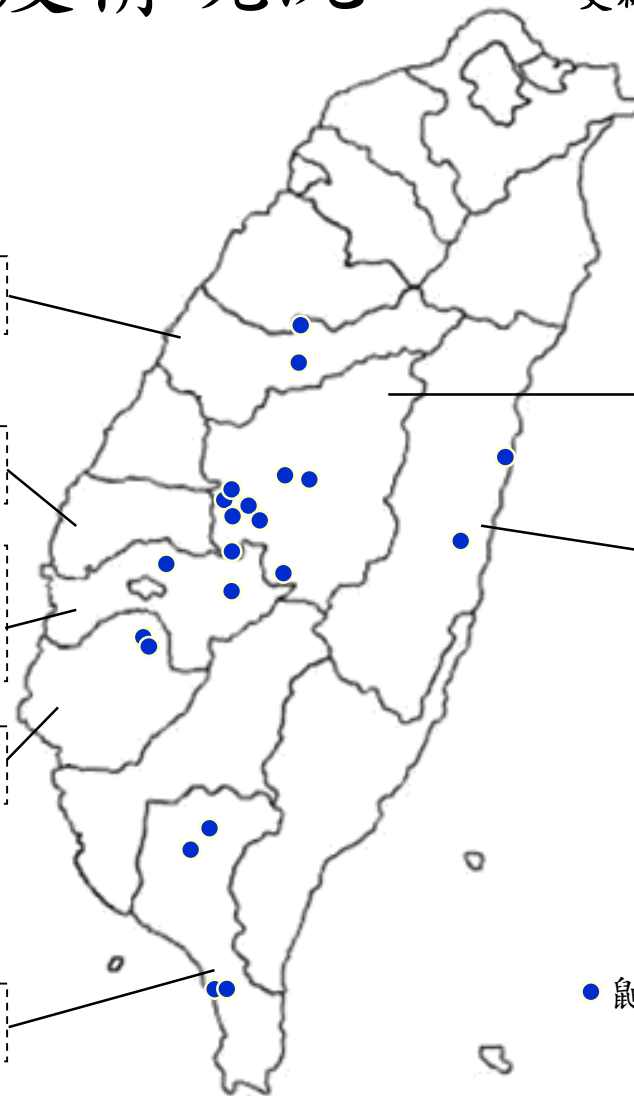
臺南2例鼬獾

屏東4例鼬獾

南投8例鼬獾

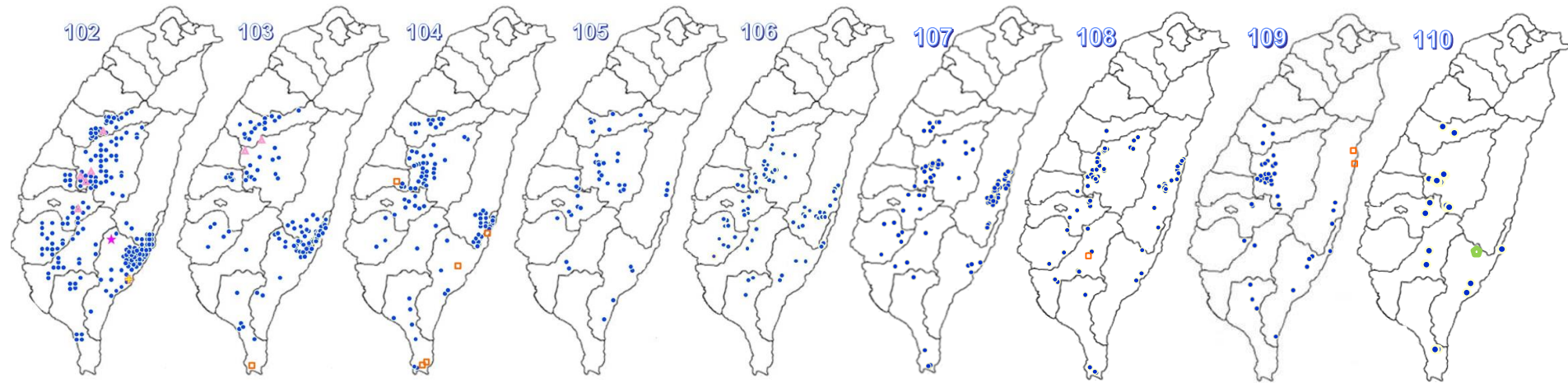
花蓮2例鼬獾

● 鼬獾陽性案例地點



111年已檢驗食肉目野生動物393(含鼬獾130件)、犬貓430件、蝙蝠69件、其他野生動物91件，其中21件鼬獾為陽性案例，其餘檢驗結果皆為陰性。歷年總計9縣市89鄉鎮確診狂犬病案例。另有邊境及其他檢體3件。

- 鼬獾陽性案例
- △ 回溯採樣調查
- ✦ 錢鼠陽性案例
- ☆ 犬隻陽性案例
- 白鼻心陽性案例
- ◇ 黃喉貂陽性案例



- 102年總計278件陽性案例，分別為276件鼬獾、1件犬及1件錢鼠。總計9縣市59鄉鎮出現確診狂犬病案例。
- 103年總計148件陽性案例，分別為147件鼬獾及1件白鼻心。總計9縣市63鄉鎮出現確診狂犬病案例。
- 104年總計 93件陽性案例，分別為 88件鼬獾及5件白鼻心。總計9縣市72鄉鎮出現確診狂犬病案例。
- 105年總計 42件陽性案例，皆為鼬獾。總計9縣市77鄉鎮出現確診狂犬病案例。
- 106年總計 70件陽性案例，皆為鼬獾。總計9縣市79鄉鎮出現確診狂犬病案例。
- 107年總計110件陽性案例，皆為鼬獾。總計9縣市84鄉鎮出現確診狂犬病案例。
- 108年總計 73件陽性案例，分別為72件鼬獾及1件白鼻心。總計9縣市84鄉鎮出現確診狂犬病案例。
- 109年總計 42件陽性案例，分別為40件鼬獾及2件白鼻心。總計9縣市88鄉鎮出現確診狂犬病案例。
- 110年總計 24件陽性案例，分別為23件鼬獾及1件黃喉貂。總計9縣市88鄉鎮出現確診狂犬病案例。

102年至111年動物狂犬病抗原監測數量統計

動物別	102年		103年		104年		105年		106年		107年		108年		109年		110年		111年	
	檢測	陽性	檢測	陽性	檢測	陽性	檢測	陽性	檢測	陽性	檢測	陽性	檢測	陽性	檢測	陽性	檢測	陽性	檢測	陽性
犬	1,553	1 ^c	948	0	730	0	550	0	348	0	410	0	378	0	306	0	250	0	294(+62)	0
貓	112	0	12	0	21	0	22	0	28	0	86	0	62	0	105	0	152	0	136(+31)	0
蝙蝠	64	0	120	0	95	0	103	0	112	0	125	0	115	0	91	0	77	0	69(+7)	0
食肉目 野生動物	1,019 ^a	276 ^b	306 ^a	148 ^{b,f}	321 ^a	93 ^{b,f}	223 ^a	42 ^b	374 ^a	70 ^b	496 ^a	110 ^b	456 ^a	73 ^{b,f}	513 ^a	42 ^{b,f}	364 ^a	24 ^{b,g}	393(+21) ^a	21 ^b
其他 野生動物	341 ^c	1 ^d	28 ^c	0	35 ^c	0	23 ^c	0	28 ^c	0	85 ^c	0	92 ^c	0	137 ^c	0	109 ^c	0	91(+12) ^c	0
邊境及 其他動物	--	--	--	--	--	--	--	--	--	--	17	0	54	0	5	0	5	0	3	0
總計	3,089	278	1,414	148	1,202	93	921	42	890	70	1,219	110	1,157	73	1,157	42	957	24	986(+133)	21

註

*括號內數字為本月新增數量

a.：食肉目野生動物共檢測**4,465**件：

鼬獾**2,694**件、白鼻心**1,361**件、麝香貓34件、食蟹獾216件、黃鼠狼10件、貂**22**件、水獺26件、臺灣黑熊**3**件、石虎**99**件。

b.：鼬獾陽性案例共889件：南投228件(魚池*15、鹿谷*55、水里*23、國姓*17、仁愛*14、信義*17、竹山*31、草屯*5、埔里*12、中寮*15、集集*23、南投市*1)、臺中83件(新社*14、霧峰*8、東勢*15、太平*16、大里*1、和平*18、北屯*7、豐原*3、后里*1)、雲林41件(古坑*39、斗六*1、林內*1)、嘉義縣48件(梅山*8、番路*15、竹崎*9、阿里山*4、中埔*7、大埔*3、大林*1、民雄*1)、臺南47件(南化*9、楠西*5、六甲*2、大內*2、龍崎*4、左鎮*4、東山*7、柳營*2、關廟*4、白河*5、玉井*3)、高雄36件(田寮*3、美濃*3、燕巢*1、旗山*4、六龜*8、阿蓮*1、甲仙*3、杉林*3、茂林*1、內門*1、那瑪夏*3、桃源*5)、屏東42件(霧台*1、瑪家*7、獅子*13、牡丹*2、恆春*8、泰武*2、枋寮*1、春日*1、三地門*3、高樹*1、內埔*3)、花蓮132件(卓溪*14、玉里*18、富里*22、豐濱*11、瑞穗*17、光復*28、鳳林*4、萬榮*3、壽豐*15)、臺東232件(東河*52、臺東市*2、成功*86、海端*8、池上*33、關山*4、延平*2、卑南*13、鹿野*8、達仁*4、長濱*17、太麻里鄉*2、大武*1)。

c.：其他野生動物檢體：鮑鱧**209**件、松鼠**299**件、飛鼠22件、家鼠85件、鼯鼠4件、蜜袋鼯8件、臺灣獼猴**43**件、臺灣長鬃山羊2件、臺灣煙尖鼠1件、山鼠1件、山羌**80**件、山豬1件、田鼠3件、小黃腹鼠16件、土撥鼠2件、穿山甲**154**件、鼠20件、臺灣野兔2件、野生穴兔1件、羊6件、梅花鹿3件、兔子5件、黃鼠5件、倉鼠1件、鳥5件、野生水牛12件、臺灣水鹿1件。

d.：102年7月30日確診錢鼠陽性案例1例(臺東市)。

e.：102年9月10日確診1例被鼬獾咬傷後隔離觀察之幼犬陽性案例(臺東海端)。

f.：白鼻心陽性案例共9件：103年陽性案例1例(恆春*1)、104年陽性案例5例(恆春*2、長濱*1、鹿野*1、古坑*1)、108年陽性案例1例(六龜*1)、109年陽性案例2例(花蓮市*1、壽豐*1)

g.：黃喉貂陽性案例共1件：110年陽性案例1例(海端*1)

111年食肉目野生動物狂犬病監測情形一覽表

動物別	檢測件數	陽性	動物別	檢測件數	陽性
鼬獾	130(+5)	21	白鼻心	185(+11)	0
麝香貓	3	0	黃鼠狼	1	0
食蟹獾	33	0	貂	5(+2)	0
水獺	1	0	臺灣黑熊	1(+1)	0
石虎	34(+2)	0			

依據畜衛所、興大及屏科大通報檢驗結果統計

*括號內數字為本月新增數量

111年12月野生動物狂犬病監測列表

序號	送檢日期	縣市	鄉鎮	動物別	FAT 檢測結果	確診日期 ^{註1}
1	11月23日	基隆市	中正區	松鼠	(-)	12月1日
2	11月25日	彰化縣	彰化市	松鼠	(-)	12月1日
3	11月29日	臺東縣	卑南鄉	臺灣獼猴	(-)	12月1日
4	11月30日	臺東縣	卑南鄉	鮑髓	(-)	12月1日
5	11月29日	新北市	三峽區	穿山甲	(-)	12月1日
6	11月30日	宜蘭縣	宜蘭市	松鼠	(-)	12月8日
7	12月1日	南投縣	埔里鎮	山羌	(-)	12月8日
8	12月14日	南投縣	竹山鎮	穿山甲	(-)	12月15日
9	12月12日	屏東縣	內埔鄉	松鼠	(-)	12月15日
10	12月15日	桃園市	龍潭區	蝙蝠	(-)	12月22日
11	12月27日	臺中市	大里區	蝙蝠	(-)	12月29日
12	12月23日	桃園市	龜山區	穿山甲	(-)	12月29日
13	12月23日	臺南市	關廟區	蝙蝠	(-)	12月29日
14	12月23日	臺南市	關廟區	蝙蝠	(-)	12月29日

註1：依據畜衛所、興大及屏科大通報檢驗結果統計。



111年12月野生動物狂犬病監測列表

序號	送檢日期	縣市	鄉鎮	動物別	FAT 檢測結果	確診日期 ^{註1}
15	12月23日	臺南市	關廟區	蝙蝠	(-)	12月29日
16	12月23日	臺南市	關廟區	蝙蝠	(-)	12月29日
17	12月23日	臺南市	關廟區	蝙蝠	(-)	12月29日
18	12月27日	南投縣	信義鄉	穿山甲	(-)	12月29日
19	11月30日	苗栗縣	造橋鄉	穿山甲	(-)	12月30日
20	12月6日	屏東縣	內埔鄉	白鼻心	(-)	12月8日
21	12月9日	屏東縣	霧臺鄉	臺灣黑熊	(-)	12月15日
22	11月29日	臺南市	學甲區	白鼻心	(-)	12月19日
23	11月29日	臺南市	新化區	白鼻心	(-)	12月19日
24	12月15日	高雄市	美濃區	鼬獾	(-)	12月22日
25	12月20日	臺東縣	臺東市	白鼻心	(-)	12月22日
26	12月15日	嘉義縣	中埔鄉	鼬獾	(-)	12月22日
27	12月19日	苗栗縣	造橋鄉	石虎	(-)	12月22日
28	12月19日	南投縣	信義鄉	石虎	(-)	12月22日

註1：依據畜衛所、興大及屏科大通報檢驗結果統計。

111年12月野生動物狂犬病監測列表

序號	送檢日期	縣市	鄉鎮	動物別	FAT 檢測結果	確診日期 ^{註1}
29	12月15日	高雄市	六龜區	鼬獾	(-)	12月22日
30	12月23日	高雄市	旗山區	白鼻心	(-)	12月29日
31	12月23日	嘉義縣	阿里山鄉	貂	(-)	12月29日
32	11月30日	苗栗縣	頭份市	白鼻心	(-)	12月30日
33	11月29日	苗栗縣	公館鄉	鼬獾	(-)	12月30日
34	12月6日	花蓮縣	新城鄉	白鼻心	(-)	12月30日
35	12月8日	宜蘭縣	宜蘭市	白鼻心	(-)	12月30日
36	12月13日	宜蘭縣	宜蘭市	白鼻心	(-)	12月30日
37	12月14日	苗栗縣	頭份市	白鼻心	(-)	12月30日
38	12月26日	花蓮縣	秀林鄉	鼬獾	(-)	12月30日
39	12月28日	花蓮縣	秀林鄉	貂	(-)	12月30日
40	12月29日	嘉義市	東區	白鼻心	(-)	12月30日

註1：依據畜衛所、興大及屏科大通報檢驗結果統計。

111年12月犬貓狂犬病監測列表

序號	送檢日期	縣市	動物別	FAT 檢測結果	確診日期 ^{註1}
1	11月25日	屏東縣	犬	(-)	12月1日
2	11月30日	屏東縣	貓	(-)	12月8日
3	11月30日	屏東縣	貓	(-)	12月8日
4	11月30日	屏東縣	貓	(-)	12月8日
5	11月30日	屏東縣	貓	(-)	12月8日
6	11月30日	屏東縣	貓	(-)	12月8日
7	11月30日	屏東縣	貓	(-)	12月8日
8	11月30日	屏東縣	貓	(-)	12月8日
9	11月30日	屏東縣	貓	(-)	12月8日
10	11月30日	屏東縣	犬	(-)	12月8日
11	11月30日	屏東縣	犬	(-)	12月8日
12	11月30日	屏東縣	犬	(-)	12月8日
13	11月30日	屏東縣	犬	(-)	12月8日
14	11月30日	屏東縣	犬	(-)	12月8日

註1：依據畜衛所通報檢驗結果統計。

111年12月犬貓狂犬病監測列表

序號	送檢日期	縣市	動物別	FAT 檢測結果	確診日期 ^{註1}
15	11月30日	屏東縣	犬	(-)	12月8日
16	11月30日	屏東縣	貓	(-)	12月8日
17	11月30日	屏東縣	貓	(-)	12月8日
18	12月5日	新北市	貓	(-)	12月8日
19	12月5日	新北市	犬	(-)	12月8日
20	12月5日	新北市	貓	(-)	12月8日
21	12月1日	嘉義縣	犬	(-)	12月8日
22	12月1日	嘉義縣	犬	(-)	12月8日
23	12月1日	嘉義縣	犬	(-)	12月8日
24	12月1日	嘉義縣	犬	(-)	12月8日
25	12月1日	嘉義縣	犬	(-)	12月8日
26	12月1日	嘉義縣	犬	(-)	12月8日
27	12月1日	嘉義縣	犬	(-)	12月8日
28	12月1日	嘉義縣	犬	(-)	12月8日

註1：依據畜衛所通報檢驗結果統計。

111年12月犬貓狂犬病監測列表

序號	送檢日期	縣市	動物別	FAT 檢測結果	確診日期 ^{註1}
29	12月1日	嘉義縣	犬	(-)	12月8日
30	12月1日	嘉義縣	犬	(-)	12月8日
31	12月1日	嘉義縣	犬	(-)	12月8日
32	12月1日	嘉義縣	犬	(-)	12月8日
33	12月1日	嘉義縣	犬	(-)	12月8日
34	12月1日	嘉義縣	犬	(-)	12月8日
35	12月1日	嘉義縣	犬	(-)	12月8日
36	12月1日	嘉義縣	犬	(-)	12月8日
37	12月1日	嘉義縣	犬	(-)	12月8日
38	12月1日	嘉義縣	犬	(-)	12月8日
39	12月1日	嘉義縣	犬	(-)	12月8日
40	12月1日	嘉義縣	犬	(-)	12月8日
41	12月1日	嘉義縣	犬	(-)	12月8日
42	12月1日	嘉義縣	犬	(-)	12月8日

註1：依據畜衛所通報檢驗結果統計。

111年12月犬貓狂犬病監測列表

序號	送檢日期	縣市	動物別	FAT 檢測結果	確診日期 ^{註1}
43	12月1日	嘉義縣	犬	(-)	12月8日
44	12月1日	嘉義縣	犬	(-)	12月8日
45	12月1日	嘉義縣	犬	(-)	12月8日
46	12月1日	嘉義縣	犬	(-)	12月8日
47	12月1日	嘉義縣	犬	(-)	12月8日
48	12月1日	嘉義縣	犬	(-)	12月8日
49	12月1日	嘉義縣	犬	(-)	12月8日
50	12月1日	嘉義縣	犬	(-)	12月8日
51	12月1日	嘉義縣	犬	(-)	12月8日
52	12月1日	嘉義縣	犬	(-)	12月8日
53	12月1日	嘉義縣	犬	(-)	12月8日
54	12月1日	嘉義縣	犬	(-)	12月8日
55	12月1日	嘉義縣	犬	(-)	12月8日
56	12月1日	嘉義縣	犬	(-)	12月8日

註1：依據畜衛所通報檢驗結果統計。

111年12月犬貓狂犬病監測列表

序號	送檢日期	縣市	動物別	FAT 檢測結果	確診日期 ^{註1}
57	12月1日	嘉義縣	犬	(-)	12月8日
58	12月1日	嘉義縣	犬	(-)	12月8日
59	12月1日	嘉義縣	犬	(-)	12月8日
60	12月1日	嘉義縣	犬	(-)	12月8日
61	12月1日	嘉義縣	犬	(-)	12月8日
62	12月1日	嘉義縣	犬	(-)	12月8日
63	12月1日	嘉義縣	犬	(-)	12月8日
64	12月1日	嘉義縣	犬	(-)	12月8日
65	12月1日	嘉義縣	犬	(-)	12月8日
66	12月1日	嘉義縣	犬	(-)	12月8日
67	12月1日	嘉義縣	犬	(-)	12月8日
68	12月1日	嘉義縣	犬	(-)	12月8日
69	12月1日	嘉義縣	犬	(-)	12月8日
70	12月1日	嘉義縣	犬	(-)	12月8日

註1：依據畜衛所通報檢驗結果統計。

111年12月犬貓狂犬病監測列表

序號	送檢日期	縣市	動物別	FAT 檢測結果	確診日期 ^{註1}
71	12月1日	嘉義縣	犬	(-)	12月8日
72	12月16日	新北市	貓	(-)	12月22日
73	12月16日	新北市	貓	(-)	12月22日
74	12月16日	新北市	貓	(-)	12月22日
75	12月16日	新北市	貓	(-)	12月22日
76	12月16日	新北市	貓	(-)	12月22日
77	12月16日	新北市	貓	(-)	12月22日
78	12月16日	新北市	貓	(-)	12月22日
79	12月16日	新北市	貓	(-)	12月22日
80	12月16日	新北市	貓	(-)	12月22日
81	12月16日	新北市	貓	(-)	12月22日
82	12月16日	新北市	貓	(-)	12月22日
83	12月16日	新北市	貓	(-)	12月22日
84	12月16日	新北市	貓	(-)	12月22日

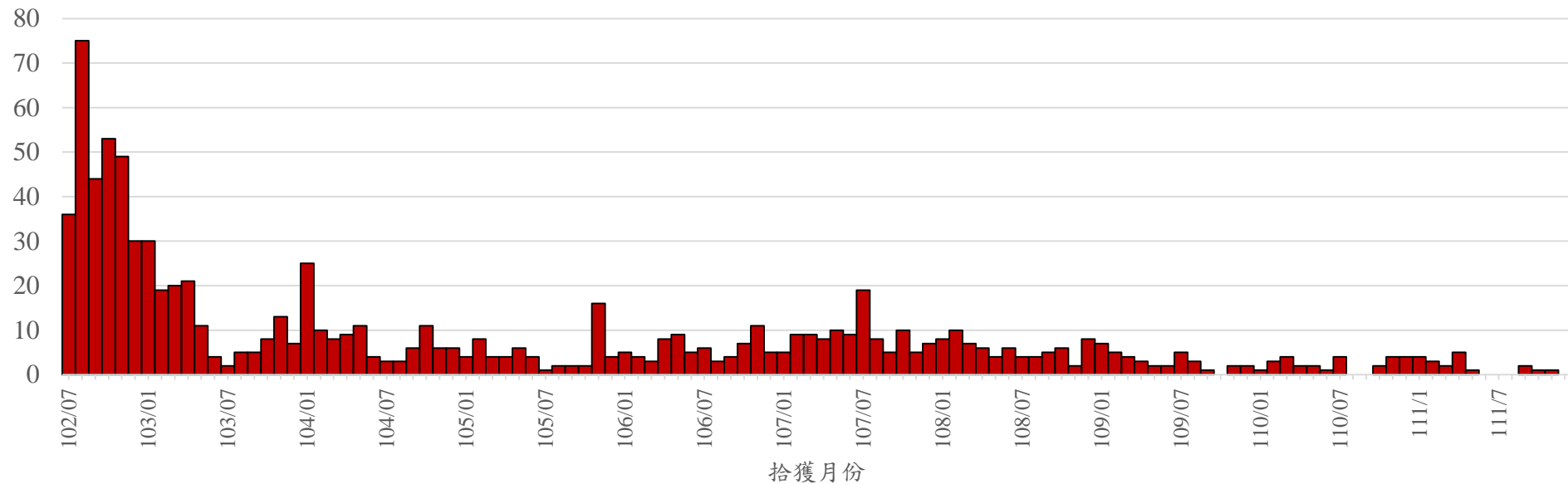
註1：依據畜衛所通報檢驗結果統計。

111年12月犬貓狂犬病監測列表

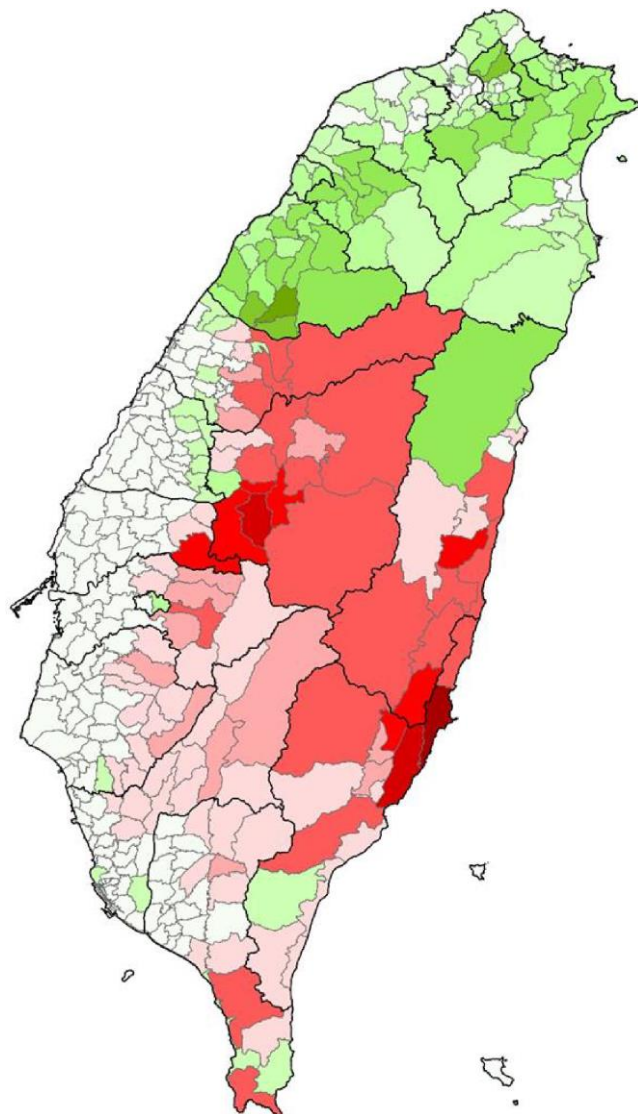
序號	送檢日期	縣市	動物別	FAT 檢測結果	確診日期 ^{註1}
85	12月16日	新北市	貓	(-)	12月22日
86	12月16日	新北市	貓	(-)	12月22日
87	12月16日	新北市	貓	(-)	12月22日
88	12月16日	新北市	貓	(-)	12月22日
89	12月16日	花蓮縣	貓	(-)	12月22日
90	12月16日	花蓮縣	犬	(-)	12月22日
91	12月16日	花蓮縣	犬	(-)	12月22日
92	12月22日	基隆市	貓	(-)	12月29日
93	12月26日	花蓮縣	犬	(-)	12月29日

註1：依據畜衛所通報檢驗結果統計。

102至111年12月動物狂犬病陽性案例流行曲線圖

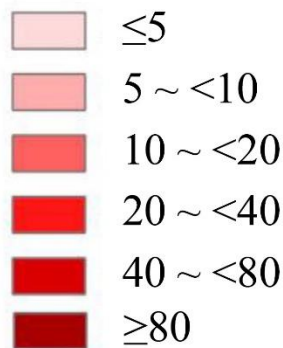


102至111年12月動物狂犬病陽性案例鄉鎮涵蓋9縣市89鄉鎮

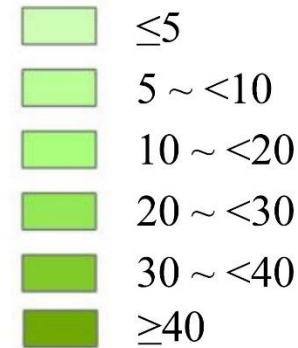


- 檢出狂犬病陽性案例累積數
- 檢出陰性鼬獾案例累積數
- 無檢驗資料(鼬獾)

➤ 狂犬病陽性案例累積數



➤ 陰性鼬獾案例累積數



102年迄今鼬獾送檢陽性率

年度	檢測件數	陽性數	陽性率
102	831	276	33%
103	243	147	60%
104	204	88	43%
105	138	42	30%
106	236	70	30%
107	282	110	39%
108	257	72	28%
109	235	40	17%
110	137	23	17%
111	130	21	16%



102年迄今通報確診狂犬病鼬獾抓咬傷人案件共82件

縣市別	案件數	鄉鎮
臺中市	3	東勢*1、和平*2
南投縣	18	仁愛*1、水里*3、竹山*4、埔里*1、鹿谷*7、中寮*1、國姓*1
雲林縣	1	古坑*1
嘉義縣	11	竹崎*2、梅山*3、中埔*2、大林*1、番路*3
臺南市	7	白河*3、東山*1、南化*1、關廟*2
高雄市	3	杉林*1、六龜*1、旗山*1
屏東縣	8	牡丹*1、恆春*1、獅子*3、瑪家*1、泰武*1、內埔*1
花蓮縣	15	玉里*2、光復*6、卓溪*2、富里*2、瑞穗*1、豐濱*2
臺東縣	16	成功*5、池上*4、卑南*1、東河*5、鹿野*1

歷年食肉目野生動物咬傷人類別統計表

動物別	狂犬病			合計
	陽性	陰性	未捕捉到	
鼬獾	82	12	10	104
白鼻心	0	9	8	17
黃鼠狼	0	1	0	1
合計	82	22	18	122

歷年食肉目野生動物咬傷人案件數量統計表

年度	陽性	陰性	未捕捉到	合計
102	9	3	0	12
103	12	2	0	14
104	4	2	0	6
105	9	1	2	12
106	13	1	5	19
107	15	2	0	17
108	7	3	1	11
109	5	4	5	14
110	5	3	4	12
111	3	1	1	5
合計	82	22	18	122

